



GESCHICKT GESCHICKT

Mediadaten gültig ab 01.01.2026



0681 95803920
www.INSZENE.media
www.POSTKARTENWERBUNG.com



Für erfolgreiche Kampagnen.

Mit CityCards sprechen Sie die Sprache der jungen, mobilen Erwachsenen und erreichen diese sicher, direkt und wirksam. Das Go-out-Publikum im Alter von 18 bis 35 Jahren bewegt sich gerne in ungezwungenem Freizeitambiente, um gemeinsam zu diskutieren, zu kommunizieren, zu lachen und zu entscheiden. In diesem Umfeld ist CityCards zu Hause, hoch akzeptiert und sehr beliebt.

Machen Sie Ihre nächste Kampagne noch erfolgreicher. Wir beraten Sie gerne.

GESCHICKT GESCHICKT

CityCards ist das größte Freecards-Netz in Deutschland.

Über 95 Städte bundesweit

Über 6.500 Locations im Gastronomie- und Freizeitbereich

Mehr als 525.000 Karten je Motiv und Woche möglich

Über 24 Millionen Karten monatlich = 72 Millionen mögliche Kontakte

Regelmäßige und umfangreich dokumentierte Anfahrt und Befüllung der Displays

Selektionen nach Regionen und Zielgruppen möglich

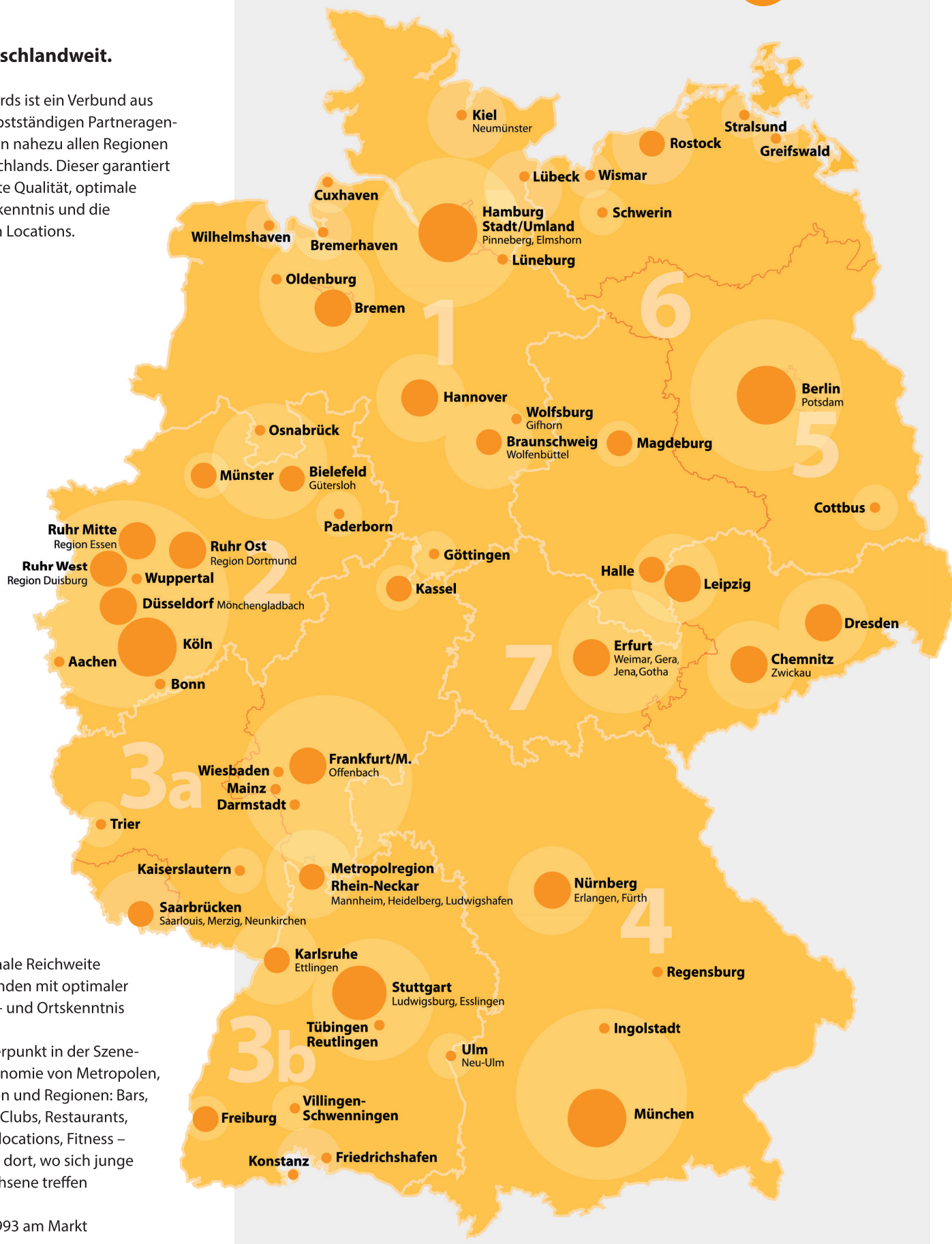
Online-Fotodokumentation unserer Referenz-Locations



● bis 60 Locations ● bis 120 Locations ● bis 250 Locations ● bis 600 Locations

Deutschlandweit.

CityCards ist ein Verbund aus 21 selbstständigen Partneragenturen in nahezu allen Regionen Deutschlands. Dieser garantiert höchste Qualität, optimale Marktkennntnis und die besten Locations.



- Nationale Reichweite verbunden mit optimaler Szene- und Ortskenntnis
- Schwerpunkt in der Szenegastronomie von Metropolen, Städten und Regionen: Bars, Cafés, Clubs, Restaurants, Kulturlocations, Fitness – genau dort, wo sich junge Erwachsene treffen
- Seit 1993 am Markt



DISTRIBUTIONSGBIET				Deutschlandweit, mehr hat keiner!	
BUNDESLAND	ACNIELSEN BALLUNGSRAUM	STADT	LOCATIONS	KARTEN PRO WOCHE*	EINWOHNER GERUNDET
NIELSEN 1			1.380	69.000	4.915.000
Hamburg	1 Hamburg	Hamburg	450	22.500	1.800.000
Schleswig-Holstein	1 Hamburg	Hamburg Umland mit Pinneberg, Stade, Elmshorn u.a.	60	3.000	250.000
	1 Hamburg	Lübeck	50	2.500	215.000
Bremen		Kiel mit Neumünster	50	2.500	330.000
	2 Bremen	Bremen	180	9.000	565.000
Niedersachsen	2 Bremen	Bremerhaven	40	2.000	115.000
		Cuxhaven	25	1.250	50.000
		Lüneburg	30	1.500	75.000
		Oldenburg	40	2.000	165.000
		Osnabrück	40	2.000	165.000
		Wilhelmshaven	25	1.250	75.000
	3 Hannover	Hannover	200	10.000	530.000
		Braunschweig mit Wolfenbüttel	100	5.000	300.000
		Wolfsburg und Gifhorn	60	3.000	160.000
		Göttingen	30	1.500	120.000
NIELSEN 2			1.450	72.500	7.170.000
Nordrhein-Westfalen	4 Rhein-Ruhr	Köln	340	17.000	1.080.000
	4 Rhein-Ruhr	Bonn	60	3.000	330.000
	4 Rhein-Ruhr	Düsseldorf mit Mönchengladbach / Neuss	250	12.500	1.040.000
	4 Rhein-Ruhr	Wuppertal	30	1.500	350.000
		Aachen	60	3.000	245.000
	4 Rhein-Ruhr	Ruhr West/Region Duisburg - mit Oberhausen, Mülheim	110	5.500	1.105.000
	4 Rhein-Ruhr	Ruhr Mitte/Region Essen - mit Gelsenkirchen	180	9.000	845.000
	4 Rhein-Ruhr	Ruhr Ost/Region Dortmund - mit Bochum, Herne, Hagen	180	9.000	1.295.000
		Bielefeld mit Gütersloh	120	6.000	420.000
		Münster	90	4.500	310.000
		Paderborn	30	1.500	150.000
NIELSEN 3a			630	31.500	2.260.000
Hessen		Kassel	90	4.500	200.000
	5 Rhein-Main	Frankfurt / M. mit Offenbach	200	10.000	860.000
	5 Rhein-Main	Wiesbaden	60	3.000	280.000
	5 Rhein-Main	Darmstadt	30	1.500	155.000
Rheinland-Pfalz	5 Rhein-Main	Mainz	30	1.500	215.000
		Trier	30	1.500	110.000
		Kaiserslautern	30	1.500	100.000
Saarland		Saarland - Saarbrücken mit Neunkirchen, Homburg, Völklingen u.a.	160	8.000	340.000
NIELSEN 3b			770	38.500	2.590.000
Baden-Württemberg	6 Rhein-Neckar	Metropolregion Rhein-Neckar - Mannheim, Heidelberg, Ludwigshafen	100	5.000	630.000
		Karlsruhe	70	3.500	310.000
	7 Stuttgart	Stuttgart mit Ludwigsburg, Esslingen	300	15.000	810.000
		Tübingen mit Reutlingen	60	3.000	200.000
		Freiburg	80	4.000	230.000
		Ulm / Neu-Ulm	60	3.000	180.000
		Villingen-Schwenningen	30	1.500	85.000
		Konstanz	40	2.000	85.000
		Friedrichshafen	30	1.500	60.000
NIELSEN 4			550	27.500	2.490.000
Bayern	8 Nürnberg	Nürnberg mit Erlangen, Fürth	150	7.500	745.000
		Regensburg	20	1.000	150.000
	9 München	München	350	17.500	1.460.000
		Ingolstadt	30	1.500	135.000
NIELSEN 5			570	28.500	3.750.000
Berlin	10 Berlin	Berlin mit Potsdam	570	28.500	3.750.000
NIELSEN 6			430	21.500	1.045.000
Mecklenburg-Vorpommern		Rostock	120	6.000	210.000
		Stralsund mit Greifswald	60	3.000	115.000
		Schwerin mit Wismar	60	3.000	140.000
Brandenburg		Cottbus	30	1.500	100.000
Sachsen-Anhalt		Magdeburg	80	4.000	240.000
	11 Halle/Leipzig	Halle	80	4.000	240.000
NIELSEN 7			790	39.500	1.975.000
Sachsen	11 Halle/Leipzig	Leipzig	220	11.000	570.000
	12 Chemn./Zwick.	Chemnitz mit Zwickau	150	7.500	335.000
	13 Dresden	Dresden	200	10.000	545.000
Thüringen		Erfurt mit Weimar, Jena, Gera, Gotha	220	11.000	525.000
ALLE STÄDTE			6.570	328.500	26.195.000

* CityCards werden in der Regel einmal pro Woche verteilt. Die angegebene Kartenauflage ergibt sich aus einer Verteilung von 50 Karten je Fach und Woche. Eine Reichweitenerhöhung von bis zu 80 Karten je Fach und Woche ist möglich. Preise erhalten Sie auf Anfrage.

**CityCards bietet deutschlandweit über 6.500 Locations
und über 500.000 Karten pro Motiv und Woche
in einem Distributionsgebiet mit mehr als 26 Millionen Einwohnern.**



PREISLISTE WERBUNG

Die günstige Flexibilität von CityCards.

Selbstverständlich können Sie alle Verteiler auch einzeln, selektiert und kombiniert ab einer Woche Laufzeit buchen. Setzen Sie Akzente in den Metropolen, legen Sie den Schwerpunkt auf eine Nielsen-Region oder erreichen Sie über 1 Mio. Studenten mit einer Unistädte-Kombi, zeitlich zusammenhängend oder in mehreren Flights. Alles ist möglich und wir kalkulieren Ihnen gerne Ihr Wunschangebot!

	AUFLAGE	MEDIAPREIS (Distribution) pro Karte in €	STAFFELRABATT Basis: Grundpreis Preisliste Werbung € 0,135	PRODUKTIONSPreis (Druck, Logistik, Handling) pro Karte in €	GESAMTPREIS (Druck, Handling, Distribution) pro Karte in €
ab	3.000	0,135		+ 0,035	= 0,170
ab	6.000	0,134	0,74 %	+ 0,035	= 0,169
ab	9.000	0,133	1,48 %	+ 0,035	= 0,168
ab	12.000	0,131	2,96 %	+ 0,030	= 0,161
ab	15.000	0,129	4,44 %	+ 0,030	= 0,159
ab	18.000	0,127	5,93 %	+ 0,025	= 0,152
ab	25.000	0,125	7,41 %	+ 0,025	= 0,150
ab	50.000	0,120	11,11 %	+ 0,025	= 0,145
ab	100.000	0,115	14,81 %	+ 0,025	= 0,140
ab	300.000	0,110	18,52 %	+ 0,025	= 0,135
ab	600.000	0,105	22,22 %	+ 0,025	= 0,130
ab	1.200.000	0,100	25,93 %	+ 0,025	= 0,125

Wir gewähren 15 % AE auf die Medialeistung. Alle Preise in € zzgl. MwSt.
Kampagnenstart zum Donnerstag (aus logistischen Gründen kann eine Befüllung der Displays auch am Freitag erfolgen).

Wir bedanken
uns mit **10 %**
Mediarabatt auf die
Werbepreisliste bei
bundesweiten
Komplettschaltungen.

PREISBEISPIEL A | WERBUNG

2-wöchige Buchung von 3 Städten/Regionen z. B. Bremen (9.000 Karten),
Hamburg (22.500 Karten), Rostock (6.000 Karten)

2 Wochen x 37.500 Karten pro Woche	=	75.000 Karten
Mediapreis: 75.000 Karten x 0,120	=	€ 9.000,00
Druckpreis: 75.000 Karten x 0,025	=	€ 1.875,00
Gesamt:	=	€ 10.875,00

Alle Preise zzgl. ges. MwSt.

PREISBEISPIEL B | WERBUNG

4-wöchige Buchung von 5 Städten/Regionen z. B. Hannover (10.000 Karten),
Münster (4.500 Karten), Ruhr Ost (9.000 Karten), Köln (17.000 Karten), Kassel (4.500 Karten)

4 Wochen x 45.000 Karten pro Woche	=	180.000 Karten
Mediapreis: 180.000 Karten x 0,115	=	€ 20.700,00
Druckpreis: 180.000 Karten x 0,025	=	€ 4.500,00
Gesamt:	=	€ 25.200,00

Alle Preise zzgl. ges. MwSt.

SPECIAL | CITYCARDS-PLUS

Bei gleichbleibendem Mediapreis eine erhöhte Kartenanzahl buchen:
Bis zu 80 statt 50 Karten pro Woche und Fach.



PREISLISTE KULTUR

Das passende Angebot von CityCards.

Kulturpreise gelten ausschließlich für: Ausstellungen, Theater, Musicals, Konzerte, Tonträger, Filmverleihe, Buchverlage, Bildungseinrichtungen in öffentlicher Hand, Sportveranstaltungen (ausgenommen TV-Übertragungen).

	AUFLAGE	MEDIAPREIS (Distribution) pro Karte in €	STAFFELRABATT Basis: Grundpreis Preisliste Werbung € 0,135	PRODUKTIONSPreis (Druck, Logistik, Handling) pro Karte in €	GESAMTPREIS (Druck, Handling, Distribution) pro Karte in €
ab	3.000	0,095	29,63 %	+ 0,035	= 0,130
ab	6.000	0,090	33,33 %	+ 0,035	= 0,125
ab	9.000	0,085	37,04 %	+ 0,035	= 0,120
ab	12.000	0,084	37,78 %	+ 0,030	= 0,114
ab	15.000	0,083	38,52 %	+ 0,030	= 0,113
ab	18.000	0,082	39,26 %	+ 0,025	= 0,107
ab	25.000	0,080	40,74 %	+ 0,025	= 0,105
ab	50.000	0,079	41,48 %	+ 0,025	= 0,104
ab	100.000	0,078	42,22 %	+ 0,025	= 0,103
ab	300.000	0,076	43,70 %	+ 0,025	= 0,101
ab	600.000	0,073	45,93 %	+ 0,025	= 0,098

Wir gewähren 15 % AE auf die Medialeistung. Alle Preise in € zzgl. MwSt.

Kampagnenstart zum Donnerstag (aus logistischen Gründen kann eine Befüllung der Displays auch am Freitag erfolgen).

Wir bedanken
uns mit **10 %**
Mediarabatt auf die
Kulturpreisliste bei
bundesweiten
Komplettschaltungen.

PREISBEISPIEL C | KULTUR

2-wöchige Buchung von 4 Städten/Regionen z. B. Leipzig (11.000 Karten),
Dresden (10.000 Karten), Chemnitz (7.500 Karten), Erfurt (11.000 Karten)

2 Wochen x 39.500 Karten pro Woche	=	79.000 Karten
Mediapreis: 79.000 Karten x 0,079	=	€ 6.241,00
Druckpreis: 79.000 Karten x 0,025	=	€ 1.975,00
Gesamt:	=	€ 8.216,00

Alle Preise zzgl. ges. MwSt.

PREISBEISPIEL D | KULTUR

4-wöchige Buchung von 3 Städten/Regionen z. B. Saarland (8.000 Karten),
Rhein-Neckar (5.000 Karten), Stuttgart (15.000 Karten)

4 Wochen x 28.000 Karten pro Woche	=	112.000 Karten
Mediapreis: 112.000 Karten x 0,078	=	€ 8.736,00
Druckpreis: 112.000 Karten x 0,025	=	€ 2.800,00
Gesamt:	=	€ 11.536,00

Alle Preise zzgl. ges. MwSt.

SPECIAL | CITYCARDS-PLUS

CityCards-Plus: Mit einer erhöhten Kartenaufgabe von **bis zu 80 Karten pro Woche und Fach** haben Sie die Möglichkeit, bei gleicher Medialeistung mehr Postkarten in Umlauf zu bringen!

So läuft Ihr CityCards-Auftrag ab

1. Sie schließen Ihren Vertrag über die Herstellung und/oder den Vertrieb von Werbepostsachen mit einem der lokalen CityCards-Partner.
2. Sie können fertige Druckdaten übermitteln oder gedruckte Postkarten (siehe Produktionshinweise) an die von Ihrem CityCards-Partner benannte(n) Adresse(n) liefern.
3. Die von uns zu verteilenden Werbepostsachen müssen mit unserem Impressum versehen sein, gleich, wer sie gestaltet oder hergestellt hat.
4. Kampagnenstart ist am Donnerstag, aus logistischen Gründen kann die Verteilung von Dienstag bis Freitag erfolgen.
5. Die Distribution wird durch eine Fotodokumentation kontrolliert, die von Ihnen angefordert werden kann und als Nachweis der Leistungserbringung gilt.
6. Nach Abschluss der Kampagne erhalten Sie einen Bericht über die Entnahmekquote.
7. Nicht entnommene Karten können im Rahmen freier Kapazitäten kostenlos nachverteilt werden, wenn nichts anderes vereinbart ist.

Im Übrigen gelten die AGB Ihres CityCards-Partners.



SERVICE-ÜBERBLICK

Das Leistungspaket von CityCards.

Diese Leistungen sind im Schaltungspreis enthalten:

Beratung

Nutzen Sie unsere Erfahrung und unser Know-how über optimale Entnahmen und Akzeptanz beim Publikum für Ihre Kampagne.

Garantie

Alle Displays werden in der Regel wöchentlich 1 x angefahren und befüllt. Dies wird anhand von Distributionslisten bzw. aussagekräftigen Fotos dokumentiert.

Remissionen

Die Entnahmekquote dokumentieren wir im Anschluss an jede Schaltung in einem Remissionsbericht.

Kontrollierte Distribution

Wir bieten Ihnen kontrollierte Distribution mit absoluter Transparenz. Unsere Kuriere dokumentieren die Distribution von CityCards mittels Distributionslisten und/oder digitalen Fotos.

CityCards-ControlCenter

Im ControlCenter haben Sie direkten Zugriff auf wöchentlich aktualisierte Fotos der Displays in unseren Referenz-Locations. Alle Displays sind über einen Nummern-Code den einzelnen Locations eindeutig zuzuordnen. Ferner finden Sie in unserem ControlCenter die Location-Listen aller Verteiler sowie Innen- und Außenaufnahmen der Locations oder Links zu deren Websites.

Folgende Leistungen bieten wir Ihnen zusätzlich an:

Motivsplit

Split nach Regionen, Motivwechsel für Vorder- und Rückseiten, Motivmischung und weitere Varianten sind möglich.

Zusatzdruck

Wir drucken Ihnen zusätzlich preiswert Kartenkontingente für Ihren Eigenbedarf, z. B. für Auslage am PoS, Mailings, etc.

Sonderdruck

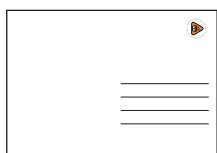
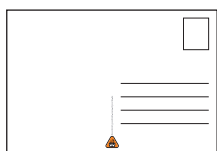
Aufkleberkarten, Stanzkarten, Duftkarten, Prägekarten oder Tattoo-karten. Vieles ist möglich!

Ergänzende Leistungen für Umwelt- und Klimaschutz

Auf Wunsch steht Ihnen Ihr CityCards-Partner für individuelle Leistungen rund um die Nachhaltigkeit Ihrer Kampagne zur Verfügung. Sprechen Sie ihn gern zu den folgenden Themen an:

- Druck auf Recyclingpapieren
- Druck auf zertifizierten Papieren
- klimaneutrale Produktion

Bereits jetzt setzen die Agenturen des Verbandes über Ihre Druckpartner überwiegend mineralöl- und kobaltfreie Farben auf Basis nachwachsender Rohstoffe und vorrangig zertifizierte Papiere ein.



Größe und Position der Impressumszeile ist vorgegeben. Verschiedene Varianten stehen zur Auswahl.

TECHNISCHE ANGABEN

Druckunterlagen

Unterlagenschluss · 14 Tage vor Fertigstellung bzw. Kampagnenstart. Verkürzte Produktionszeiten auf Anfrage.

Format · DIN A6, 148 × 105 mm

Druckverfahren · Offset, 4/4-farbig, Euroskala, Vorderseite lackiert, Rückseite ohne Lack

Papier · Chromo-, Chromosulfat- oder Bilderdruck-Karton, ein- oder beidseitig mattgestrichen, mindestens 270 g/qm Chromo-Karton oder 300 g/qm Bilderdruck-Karton

Farben · Sonderfarben oder Farbtöne, die nicht mit der verwendeten Farbskala zu erreichen sind, auf Anfrage. Geringe Tonwertabweichungen sind durch das Druckverfahren bedingt.

Darstellung:
Originalgröße
einer möglichen
Impressumszeile.



Geschickt geschickt. www.citycards.de

Digitale Druckvorlagen

Datenformate · Druckfähige PDFs (PDF/X-3:2002 Standard).

Bitte beachten Sie:

Schriften vollständig einbetten oder in Zeichenwege umwandeln. Druckdaten immer im CMYK-Farbmodus anlegen (andere Farbmodi oder ICC Profile werden von uns automatisch nach CMYK konvertiert; was zu Farbabweichungen führt).

Auflösung · Bildbestandteile 300 ppi

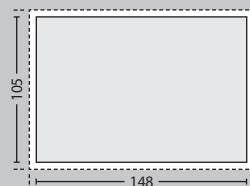
Datenlieferung · per Mail

Impressumszeile:

Postkarten, die im CityCards-System verteilt werden, müssen das CityCards-Impressum tragen. Sie finden Varianten unter www.citycards.de. Gegebenenfalls ersetzen wir den Aufdruck durch den des jeweiligen regionalen CityCards-Partners.

FORMATÜBERSICHT

Grundlayout



Anschnittgefährdete Text- und Bildelemente mindestens 6 mm nach innen anlegen.

Beschnittzugaben

Bei angeschnittenen Formaten an allen Seiten **3 mm (Datenformat 154 x 111 mm - Endformat 148 x 105 mm)**. Dies gilt für Vorder- und Rückseite.

Extras

Sonderfarben, Sonderformate, Sonderverarbeitungen, Textlöschungen für Teilaufgaben usw. können jederzeit angefragt werden.

Spezialkarten

Aufkleberkarten, Stanzkarten, Prägekarten, perforierte Karten, Duftpostkarten, Karten mit eingelegter CD, Tattookarten, Rubbelkarten und vieles mehr kalkulieren wir Ihnen individuell.

Das Rückseitenlayout

Bekennen Sie Farbe.

CityCards bietet Ihnen ohne Mehrkosten die Möglichkeit, Ihre Rückseite 4-farbig zu gestalten.

Klassisch, typografisch oder illustrativ, so wird die Werbekarte zur Postkarte. Gut gestaltete Rückseiten sind Voraussetzung für wirkungsvolle Kampagnen.

Zwei Seiten hat die Karte. Und jede hat ihren Zweck. Vorne Blickfang und hinten viel Platz zum Schreiben.

CityCards werden oft verschickt. Ein Beweis für ihren hohen Sympathiewert.

Als Richtwerte für den Entwurf Ihrer Kartenrückseite empfehlen wir deshalb:

Auf der rechten Seite genügend Platz zum Einfügen der Adresse lassen. Auf der linken Seite mindestens die Hälfte der Fläche frei lassen oder mit max. 20 % Raster gestalten.